

ALP

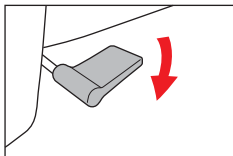
SSAPxx series



zium

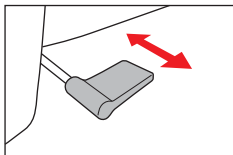
1 의자 높이 조절

의자를 높이려 할 때에는 상체를 일으켜 의자에 무게를 가하지 않은 상태에서 손잡이를 아래로 내리고 적당한 높이에서 놓습니다.
의자를 낮출 때에는 좌판의 중심에 앉아 무게를 가한 상태에서 손잡이를 아래로 내려 적당한 높이에서 놓습니다.

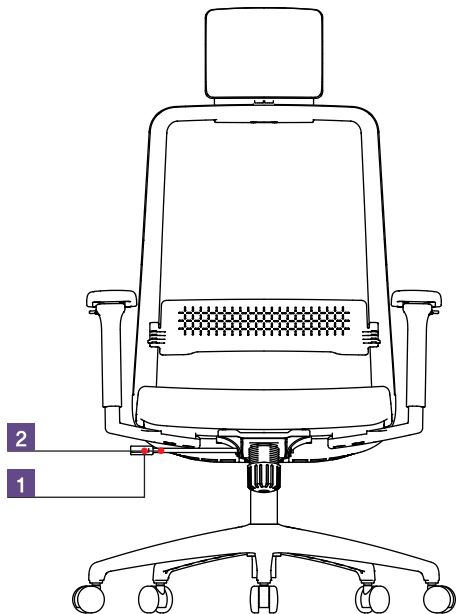


2 잠금 / 해제 장치

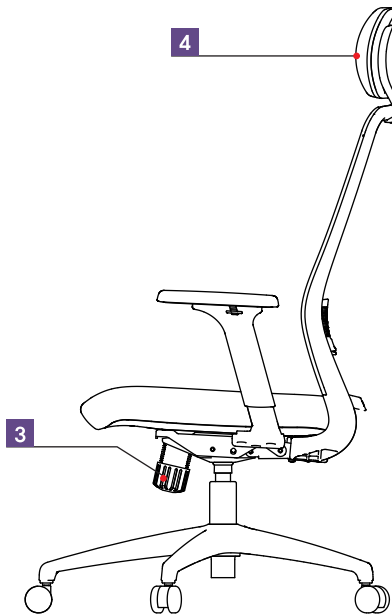
손잡이를 안으로 밀어 넣으면 잠금상태가 되어 의자의 움직임이 없어지며, 움직이게 하려면 손잡이를 바깥쪽으로 당겨 등판에 반동을 주면 자동으로 풀리게 됩니다.



FRONT



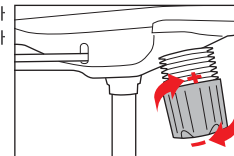
SIDE



3 틸팅 강도 조절

■ 틸팅 강도 조절 사양만 해당

손잡이를 시계방향으로 돌리면 틸팅 강도가 강해지고, 반시계방향으로 돌리면 틸팅 강도가 약해집니다.



4 헤드레스트 조절

■ 헤드레스트 사양만 해당

헤드레스트 높이 조절
헤드레스트를 양손으로 잡고 위아래로 움직여 원하는 위치로 조절하면 됩니다.

